



Mínima transmisión de radiación solar

Ofrecen una protección UV del 99%

Fabricadas a la medida de la obra

Resistentes al impacto del granizo

Tejaluz GIP es un panel bioclimático compuesto por dos tejas que conforman una cámara de aire, proporcionando un magnífico aislamiento térmico.



Tejaluz GIP cubiertas traslúcidas en PRFV con una cámara de aire que aísla termoacústicamente su proyecto.



PESO LIGERO



BAJO MANTENIMIENTO



PROTECCIÓN UV



RESISTENCIA A LA INTemperIE



A LA MEDIDA



ALTA RESISTENCIA AL IMPACTO



BAJA CONDUCTIVIDAD



VERSÁTIL



FÁCIL INSTALACIÓN

Parámetros

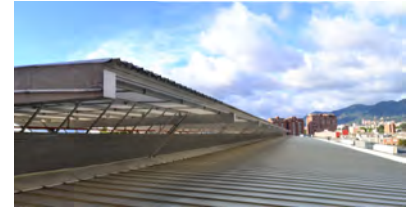
Clase	Capa superior 6 Capa inferior 7
Espesor (mm)	1.1
Peso (Kg/m ²)	1.83
Longitud máxima (mts)	9.00
Distancia max. entre apoyos	1.70 mts**

Otros espesores o longitudes consultar al departamento técnico

**Para cargas máximas de 85Kg/m² ver manual técnico

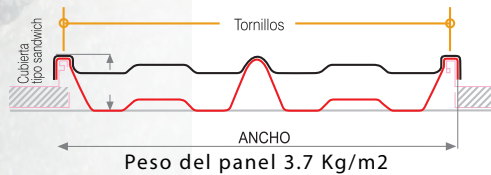


Edificio posgrados UPB



Gran salon Corferias

Sistema



Propiedades químicas

Propiedades químicas	Compuesto	Respuesta
ácidos concentrados al 15%	Sulfúrico, Acético Clorhídricos, Nítrico	sin cambio
bases	Amoniaco, Sodio	sin cambio
solventes	Thinner, Gasolina, Alcohol	sin cambio

Colores



Cristal



Opal



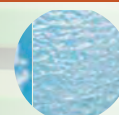
conoce más sobre t3 en nuestra página web

T3

Acabados



Liso



Escarcha

Resistencia

Factor	Clase	Carga máxima (N)
Resistencia al impacto (granizo)*	6	11.76
Resistencia a la tensión**	6	75.77MPa
Resistencia a la flexión**	6	34.2

*Resistencia a las cargas de acuerdo a NTC 1008

** CIPP - U. Andes, Junio de 2006 - Norma NTC 1769

Fabricado por:

exiplast

PBX: (1) 3796020
Planta de producción:
Km 8 autopista Medellín V. la punta
www.exiplast.com

informacion@exiplast.com
Ventas a nivel nacional
Bogotá Bucaramanga Barranquilla
Cali Medellín Pereira Cartagena

Iluminación y Transmisión térmica

combinación GIP		Variables Térmicas		Transmisión de luz	
Cub. Superior	Cub. Inferior	SHBC	BTU/ ft ² °F	U W/ m ² °c	LT (%)
Cristal Liso T3 Liso	SB Escarcha Opal Escarcha	0.42	0.67	3.82	31
Cristal liso	Opal Escarcha	0.42	0.69	3.93	40
T3 Liso	Opal Escarcha	0.29	0.60	3.42	22

Estabilidad dimensional

Coef. Dilatación Linear 26.0 - 32.4 x 10 cm-6 / cm°C
CIPP U. Andes Abril 2007 - Norma ASTM D-696

-Mínima proliferación de bacterias y hongos.

-Menor concentración de calor al interior de los ambientes

-Resistencia a la intemperie

-Estabilidad dimensional

-Disponibile en la línea FR (productos con retardancia al fuego)*



*Para mayor información consulte en nuestra página web sobre nuestra línea de productos FR con retardancia al fuego.

¿En qué más te podemos ayudar?

- Diseño de productos y asesoría técnica
- Estudio técnico de iluminación natural
- Pruebas de calidad
- Red de distribución nacional con fuerza de instaladores

Garantía

Nuestro sistema de gestión de calidad y moderno sistema de fabricación continuo único en Colombia, nos permite ofrecer desde 5 hasta 10 años de garantía y asegurar un excelente acabado y homogeneidad en el espesor.

*Garantía limitada: Están excluidos en la garantía los daños ocasionados por sismos o terremotos, huracanes, tornados, impactos por pararse o transitar sobre las cubiertas, por depositar objetos metálicos o de peso que exceda las condiciones de carga de las mismas o por mala manipulación.