

CAMINADEROS SOBRE CUBIERTAS

Accesorios para cubiertas, que permitan un fácil desplazamiento del personal de instalación o de mantenimiento, sobre las cubiertas metálicas (principalmente sobre las tejas sin traslazo), hasta de 2" de altura de cresta.

Fabricados con tejas Estrutech en lámina calibre 24 con pintura poliéster al horno, y alma de poliuretano inyectado. Con franjas de cintas antideslizante, sobre la cara expuesta del panel.

Capacidad de carga hasta de 150 Kgs/M2 (consultar con el departamento de ingeniería).

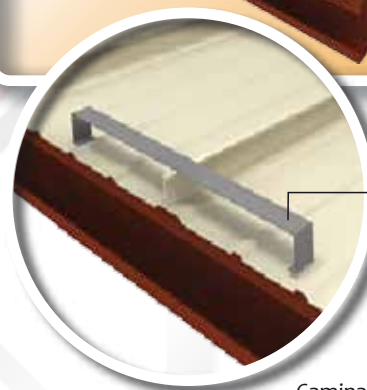
Garantía de calidad del producto de 5 años (por defectos de fabricación).

Pueden instalarse de forma temporal, o permanente. De 50 cts. de ancho, permiten el ensamble para mayores anchos, y longitud estándar de 6 mts (para pedidos especiales hasta de 12 mts de longitud). No se incluyen barandas. Favor consultar con nuestro Departamento de Ingeniería, para el sistema de fijación.



CAMINADERO LONGITUDINAL

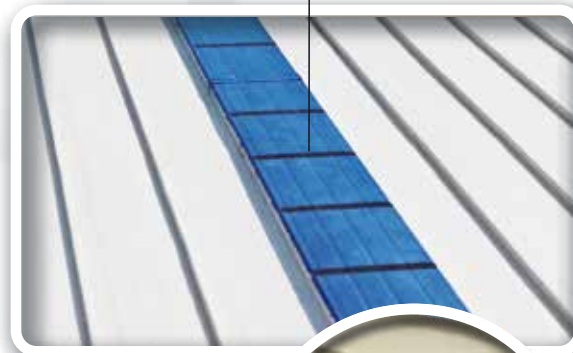
En sentido paralelo a las tejas



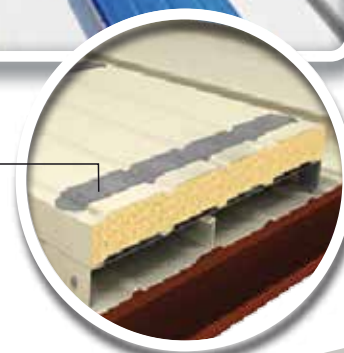
Puente en lámina calibre 22

6 cms de ancho cada 1,00 o 0,50 m

Caminadero longitudinal

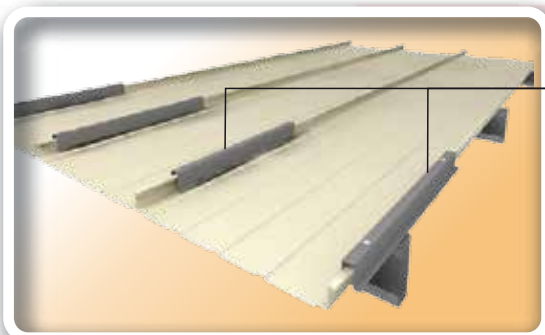


Cinta antideslizante cada 40 cms.



CAMINADERO TRANSVERSAL

En sentido perpendicular a las tejas



Puente en lámina calibre 22

6 cms de ancho cada 1,00 o 0,50 m



Caminadero transversal

Cinta antideslizante cada 40 cms.



Un producto de
ESTRUTECHOS



Carrera 38 No. 15-162 Acopi, Yumbo - Colombia
PBX : (057) (2) 5242450 Cel: 310 3734529

www.estrutechos.com